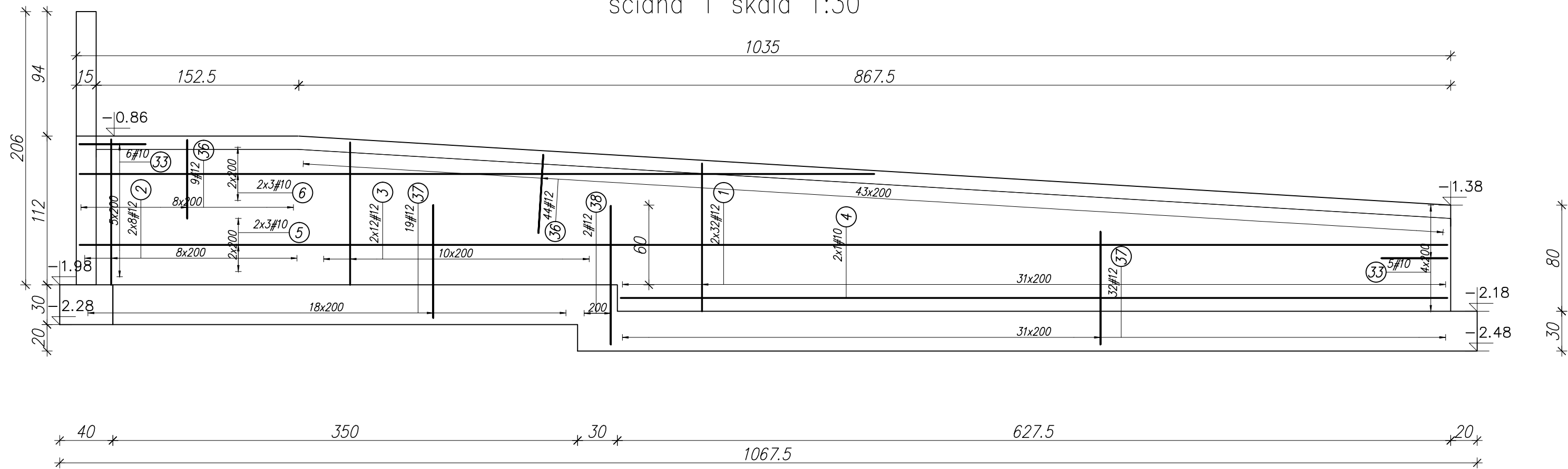
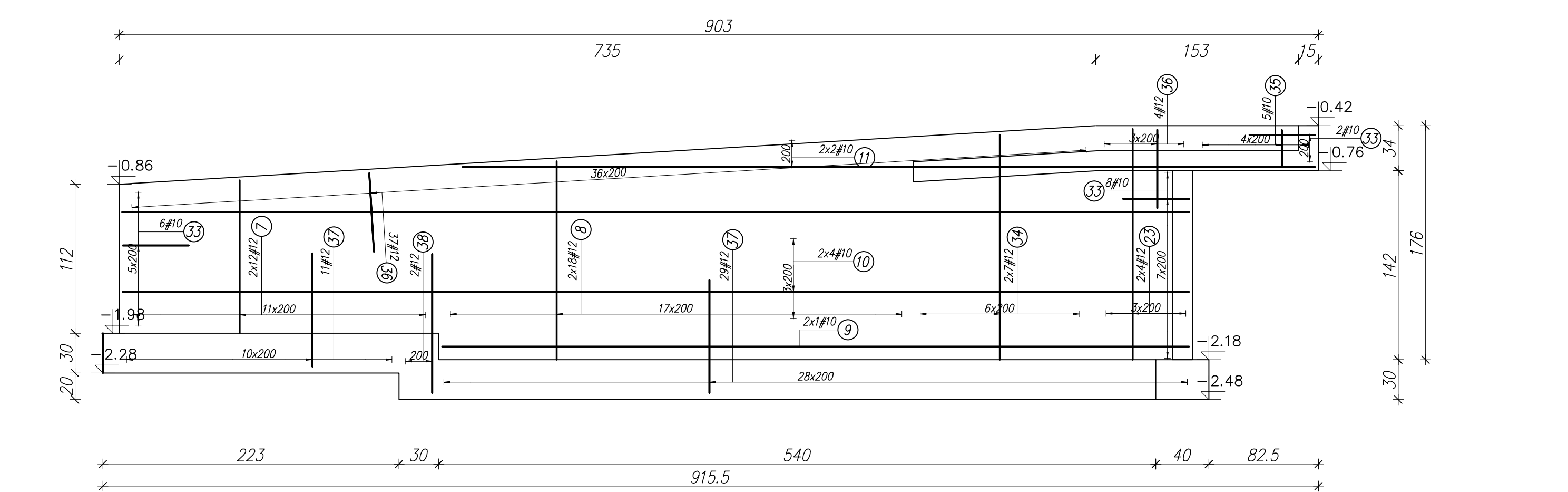


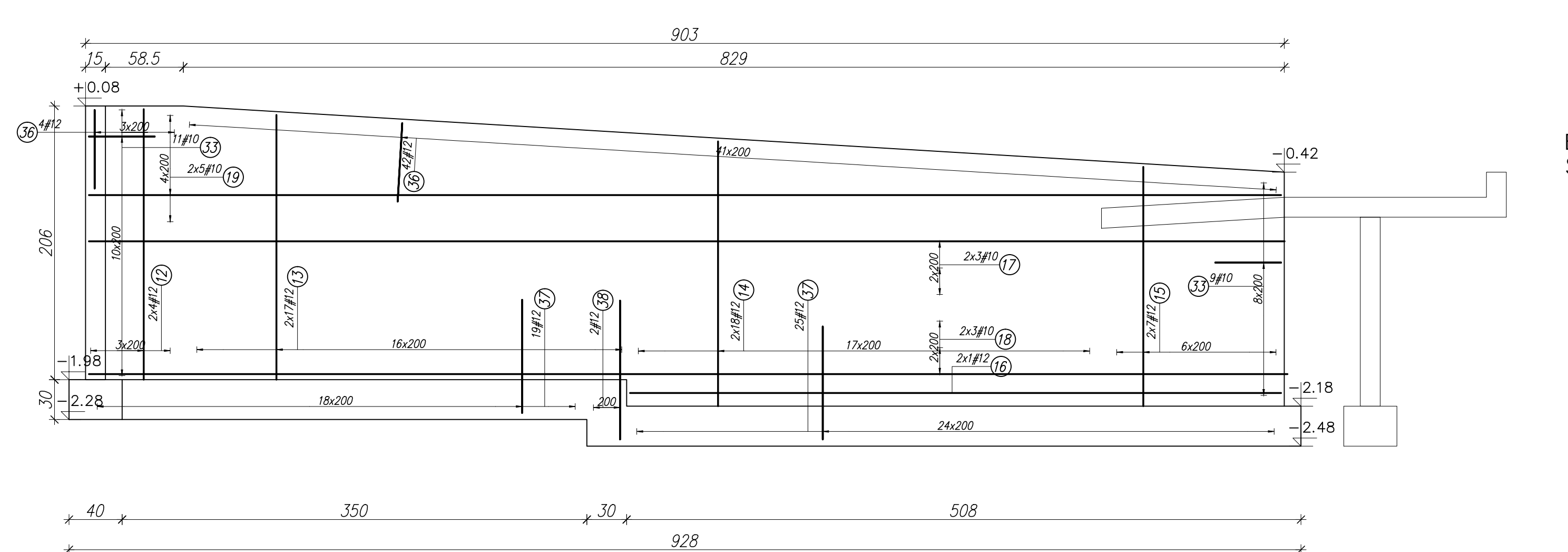
ściana 1 skala 1:30



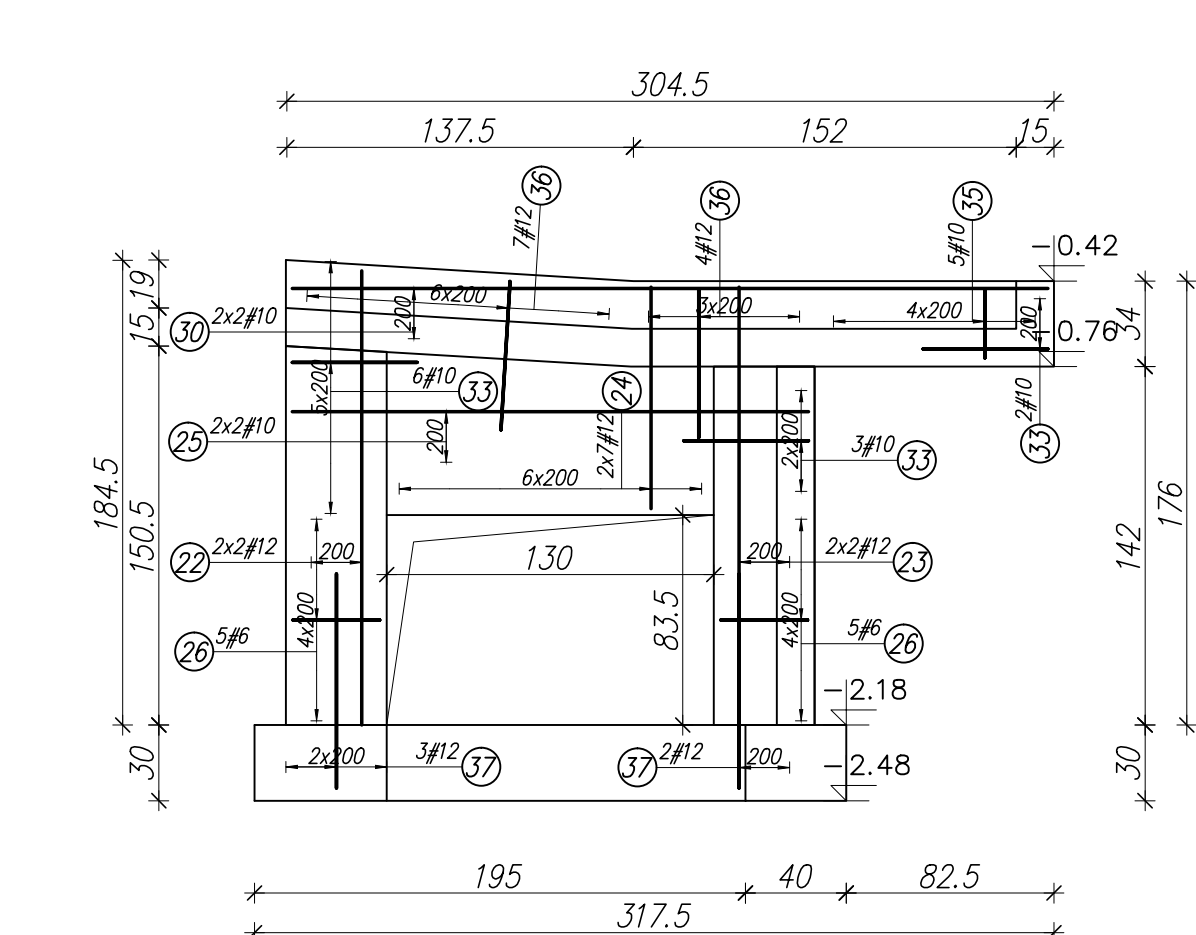
ściana 2 skala 1:30



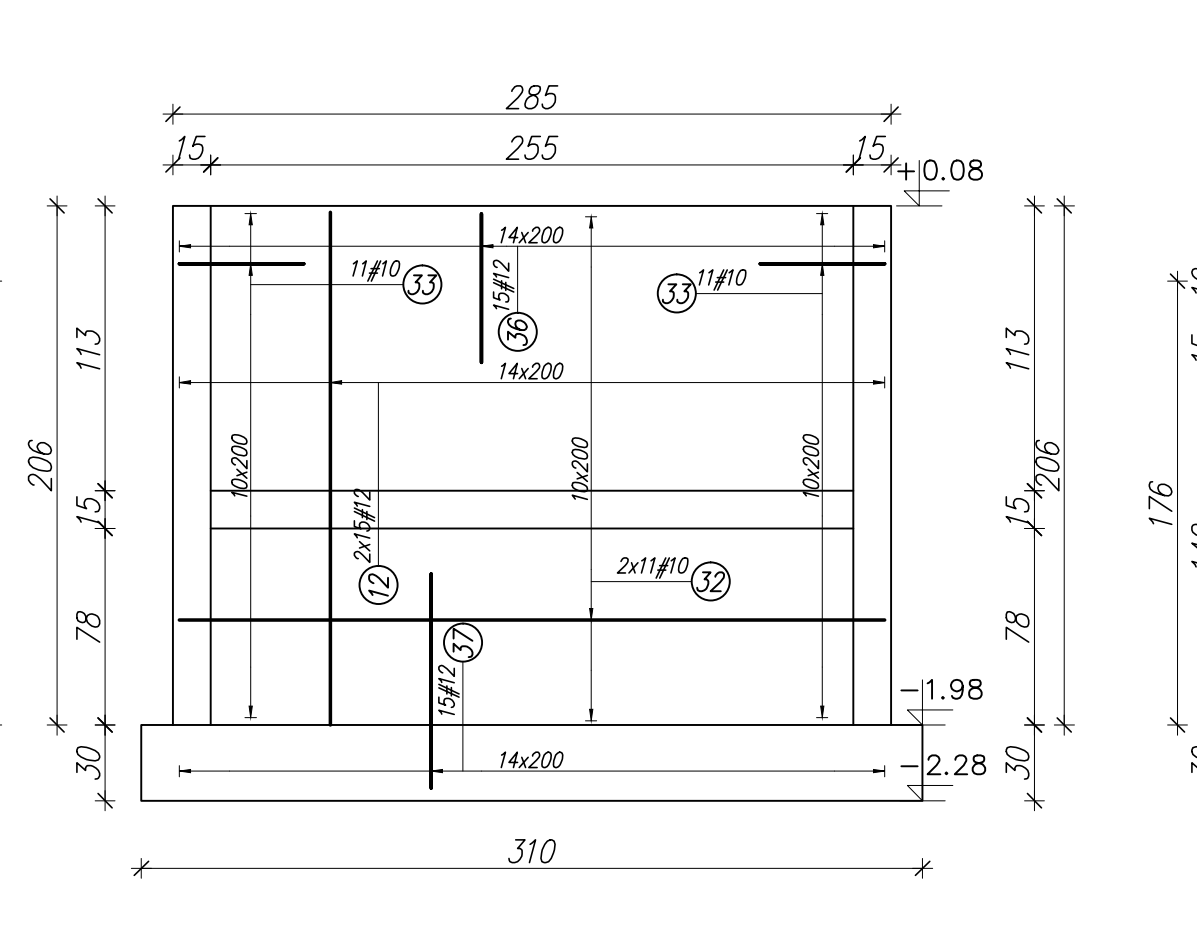
ściana 3 skala 1:30



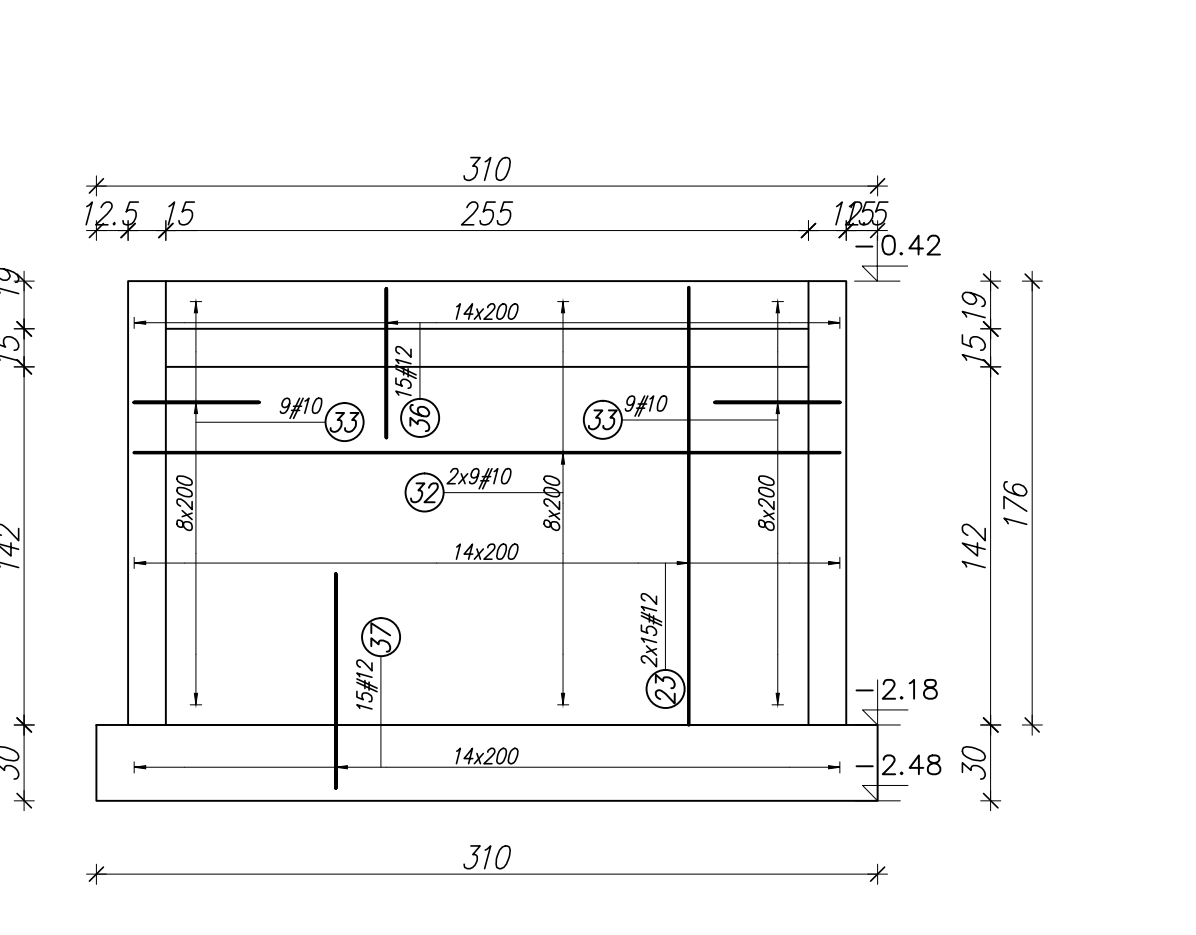
ściana 4 skala 1:30



ściana 5 skala 1:30



ściana 6 skala 1:30

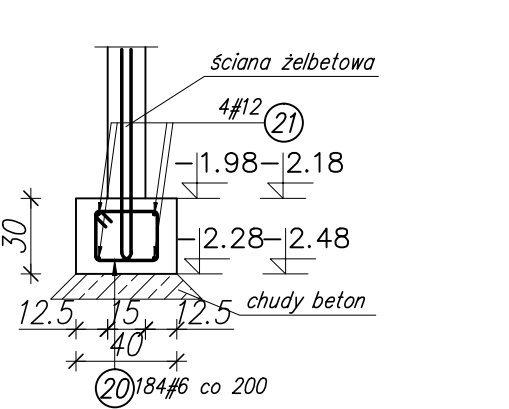


Poz.	Stal	Długość (mm)	Liczba elementów	ogółem	Długość łączna (m)	Schemat (mm)
	#	B500C	w		B500C	
			elementów		# 6 # 10 # 12	
1	12	960 *	64	1	64	a=780-1150
2	12	1100	16	1	16	1100
3	12	1020 *	24	1	24	a=960-1080
4	10	6230	2	1	2	6230
5	10	10300	6	1	6	10300
6	10	5980 *	6	1	6	a=2650-9320
7	12	1170 *	24	1	24	a=1100-1230
8	12	1550 *	36	1	36	a=1450-1650
9	10	5630	2	1	2	5630
10	10	8030	8	1	8	8030
11	10	4760 *	4	1	4	a=3090-6420
12	12	2040	38	1	38	2040
13	12	1930 *	34	1	34	a=1840-2030
14	12	1930 *	36	1	36	a=1830-2030
15	12	1780 *	14	1	14	a=1740-1810
16	12	4900	2	1	2	4900
17	10	9010	6	1	6	9010
18	10	9020 *	6	1	6	a=9020-9030
19	10	6290 *	10	1	10	a=1480-8980
20	6	1040	184	1	184	1040
21	12	44160	4	1	4	44160
22	12	1810 *	4	1	4	a=1800-1810
23	12	1740	42	1	42	1740
24	12	900 *	14	1	14	a=880-930
25	10	2050	4	1	4	2050
26	6	1040	10	1	10	1040
27	6	880	21	1	21	880
28	12	2790	6	1	6	2790
29	10	1450	36	1	36	1450
30	10	3000	40	1	40	3000
31	10	1620	2	1	2	1620
32	10	2800	62	1	62	2800

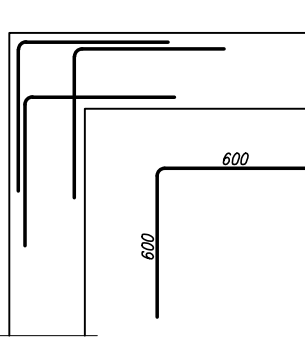
Długość wg średnic (m)	220,24	961,09	1299,03
Masa 1 m pręta (kg/m)	0,22	0,62	0,89
Masa łączna wg średnic (kg)	48,89	592,99	1153,54
Masa łączna wg gatunku stali (kg)		1795,42	
Ogółem (kg)		1795,42	

* Średnia długość

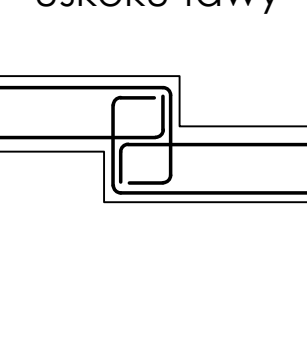
ŁAWA Ł-1 70x40cm
Lc=36,80mb+20%zakładu
Skala 1:30



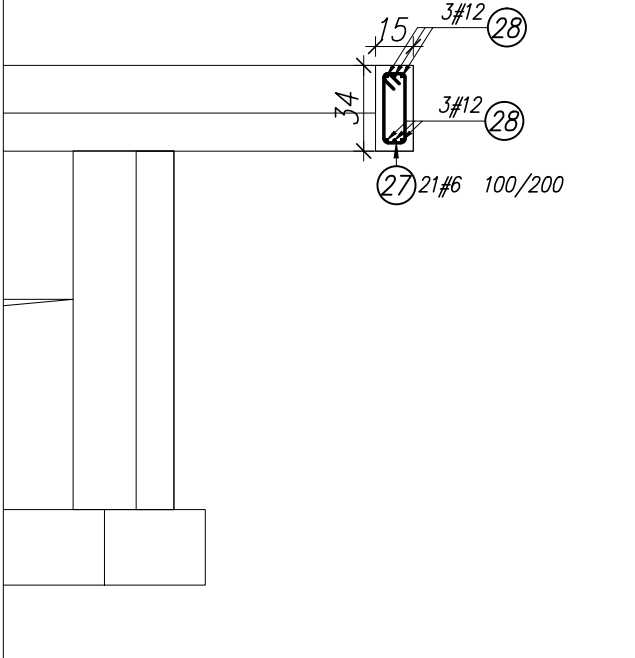
detal zbrojenia
naroża ławy



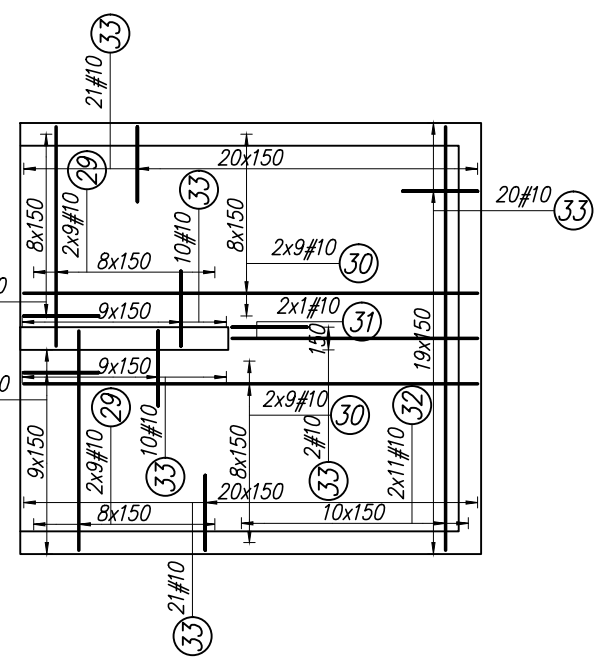
detal zbrojenia
uskuwu ławy



BELKA B-1 15x34cm Lc=2,85mb
Skala 1:30



PŁYTA PL-1 15x34cm Lc=2,85mb
Skala 1:50



WYMIAROWANIE STRZEŻEN
WYMIAROWANIE PRĘTÓW
ŚREDNICA GŁĘBIA PRĘTÓW
K516
STAL # - B500C (A-IIIN) (B500SP EPSTAL)
BETON C25/30
KLASA EKSPLOZCJI XC2
OTULINA FUNDAMENTY 50mm
OTULINA ŚCIANY 25mm

GRUPA PRO ARCHITEKTURA			
90-451 Łódź, ul. Piskorzowska 207 lok.1 tel. 42 630 13 57 e-mail: architektura@grupapro.pl, www.grupapro.pl			
Investor:	Miejskie Centrum Medyczne "Polesie" w Łodzi ul. Andrzeja Struga 86, 90-557 Łódź		
Nazwa i adres obiektu	PRZYCHODNIA MIEJSKA ŁÓDŹ, UL. MARATOŃSKA 71, 94-102 Łódź dz. nr. ew. 310/49, ob. P-24		
Stadium:	PROJEKT PRZYSTOSOWANIA OBIEKTU DO POTRZEB OSÓB NIEPEŁNOSPRAWNYCH		
Bransz:	Konstrukcja		
Projektant:	mgr inż. Grzegorz Drużka specjalność: konstrukcyjna nr uprawnień: LQD/4813/PW/BKQ/22		
Sprawdzający:	mgr inż. Sławomir Czarkowski specjalność: konstrukcyjna nr uprawnień: 69/98/WŁ		
Data:	Tytuł rysunku:	Skala:	Nr rys.:
LISTOPAD 2022	ROCHYLENIA DLA NIEPEŁNOSPRAWNYCH - ZBROJENIE	1:50/30	K-4